

OMESUBEL A KLSENSEI ER A BELUU ER A BELAU:

# Osenged el Kirel a Tebedir a Rengar er a Omesubel a Klsensei er a Palau Community College

Bradley Rentz, Sinton Soalablai, Natasha A. Saelua, me a Avalloy McCarthy  
*Oidel a lulluches er ngii a Jay Watanabe*

## Belkul tia el OMESUUB

Ng mo melelem er a resensei er a beluu er a Belau el oltirakl er a llach el 10-32 (ng mlo llach er se er a 2018) el ngii a mekgerechelterir a rokui el sensei me te mo melai a associate's degree er tir er a rolet a osisechakl me a lechub e ng se el suobel el bo lolisechakl er ngii er a rak er a 2023. A ngedechel a llach a milekngechelterir a rubdois el sensei el uldimukl er a remelatk el mo sensei me te mlo melelem a omesubir er a PCC el melai a associate degree er tir.

Ng mo ngosuterir a remeruul a llach el ticherii a klteket el sensei me a remesuub el mo sensei er a otirekrel tia el llach el 10-32, tia el omesuub a mo tirterii a tebedir me a ngiul a associate degree er tir er a PCC. Aike el milsiik el tekoi el okiu tia el omesuub a mo ngosuir a PCC me a Palau Ministry of Education el kirel a omellemir me a orekedir me a skir a remo ulsemuul el sensei.

## ROLEL tia el omesuub

A rolet e kede mo medengeliu tia el tebedir a rengar er a omesubel a klsensei er a PCC, e a rechedal tia el omesuub a mlo merriter aike el ngar er ngii el babilengir a redart me a tetiu el sensei el ngar er a skuul er a PCC el melai a associate degree er tir er a rak er a 2019/20–2021/22.<sup>1,2</sup> A rechedal tia el omesuub a ulusbech aike el klsir tirka el ngalek er a skuul er a lomuchel el ngar er tia el omesubel a klsensei el otlobed er se el bekorel e ng klteketir el mo lmuut er a rekil a omesubir.<sup>3</sup>

A lmuut el tang, a rolet e kede mo medengelterir a okiu aike el klekakerous er tir el ua aike el di mla ngar er ngii el klubelir er a skuul, suobel el losuub, me a ureor el lengar er ngii el Ministry er a Education, ng Palau Community Action Agency, me a lechub e ng kuk ngodech.<sup>4</sup> Tirke el sensei el di mla ngar er ngii a klubelir er a daingak (okeim me a eim el basent er tirka el sensei el ngar er a skuul) e aike el di mla data er tir er a uchei a dimlak lusbechall. Me a le ua isei, e a skel a klsel a rekil a omesubir tirka el sensei a ousbech er se el taem er a lluut el omuchel el ngar er a skuul. A lmuut el bebil er a omesodel a sebechel el meues er aike el [appendix](#) er tia el omesuub.

## MILSIK el tekoi

**Okede me a ede el basent er tirka el sensei el ngar er a skuul el melai a associate degree a rirekir a omesubir er se el telutk el belsechel er a chelsel a eru el rak.**<sup>5</sup> Te okede me a tedei er a chelsir redart me a tetiu el ngar er a omesubel a klsensei er a PCC el millai a associate degree er a rak er a 2019/20–2021/22 a mlo merek er a di chelsel a eru el rak, el PCC a melatk el kmu ng rekil a omesubir tirke el mui a temir el ngalek er a skuul.<sup>6</sup> A rukede me a tang er tirke el okede me a tedei el tilobed, oketiu me a eua el basent, a ngar er ngii a di mla klubelir er a daingak.



**AN ENGLISH LANGUAGE VERSION IS AVAILABLE.**

Tia el omesuub a dirrek el ngar er ngii a omesodel el tekoi er a English.

# Ng kesengil e a bekord el kltekete a rekil a omesuib a kmeed el eru me a tedobech el rak.

**Tirke el sensei el mesuib a klsensei el di mla ngar er ngii a klubelir er a daingak a kmal mle mereched el rokir a omesuibir.** Tirke el sensei el mesuib a klsensei el di mla ngar er ngii a klubelir er a daingak a di mle kesengil e ng etiu el buil e te mo merek er a uriul er a lluut el mo melemolem a skulir el melai a associate degree er tir. Aike el di mla klubelir er a daingak a locha uchul a rechedir el mo merek er a uchei er a eru el rak el ngii a PCC a omdasu e ng rekil a omesuib.

**Tirke el sensei el mesuib a klsensei el diak a klubelir er a daingak el mlo merek er a chelsel a eim el rak a oikab el engelakl er a teruich me a eru el basent.** A redi ngalek er a skuul el diak a klubelir er a daingak a locha kirir el ousbech a eua el rak me a eai el buil el rokir a omesuibir, me ng engelakl er se el ede el rak me a ede el buil el PCC a omdasu e ng klteketer tirke el di tedobech a temir el ngar er a skuul. Tia el kltekete e te mo merek tirke el sensei el mesuib a klsensei a sebechel el mo uchul e te mo tmurk er a eim el rak el lengar er a PCC, me ng mo uchul e a teng er tir a mesuld me ng mo kirir el lmuut el mo melekl a omesuibir. Me ng ua isei, me se el leturk er a eim el rak e ng lmuut el koteketii a rekil a omesuibir.



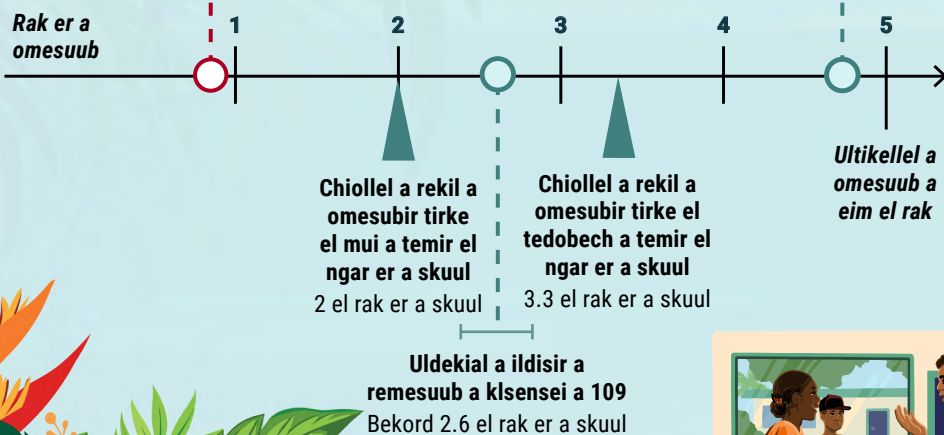
## Tirke el sensei el mesuib a klsensei el ngar er ngii a klubelir er a daingak a blechoel el kedeb se el kesengil e ng klteketer e te mo merek.

**A remesuib a klsensei el ngar er ngii a klubelir er a daingak a 60**

A rak er a omesuib a bekord 0.9

**Tirke el sensei el mesuib a klsensei el diak a klubelir er a daingak**

Bekord 4.8 el rak er a skuul



## Telengtengil a omesodel a otebedel a rekil a omesuib

A PCC a kongei er a ngalek er a skuul me ng mo merek a chelsel a eim el rak er a uchei er a lemesuld a teng er ngii me a lechub e ng mengodech aike el telengtengil a suobel. Uriul er a eim el rak, e a ngalek er a skuul lmuut el mo omelekl a suobel el lullai e dirrek el mo melai a beches el suobel. Tiakid a mo uchul e a skel se el kesengil e ng rekil a omesuibir a engelakl el mo eim el rak er a skuul. A chiollel a rekil a omesuib el mo kmeed er a eim el rak a melutk er a rebebil er tirke el mesuib a klsensei el mlo tmurk er se el ultikellel.

## Omesodel a ochur el ulecholt er a chelsel tia el omesuib

- A rokui el tekoi (data) a tilobed er a PCC me a omesodel a milktmokl er tirke el milluches er tia el omesuib.
- Tirke el dart me a tetiu el mesuib a klsensei a uldimukl er a chelsel a derta er aika el ulecholt el ochur.
- Se el chemolt el kesengil e ng klsel a rekil a omesuib a se el kot el ngar er a eou, me se el ngii a kmal klsel a rekil a omesuib a locha mo ngar er a bab.
- A olechukl (→) a olecholt er a oketiu me a eim el basent el deliokellel aike el kesengil e ng rekil a omesuib, me ng ochotii el ua isei. Aike el meteu a ochotii a klou el klekakerous er aika el rekil a omesuib. A bebil er a trukel a diak lulecholt.



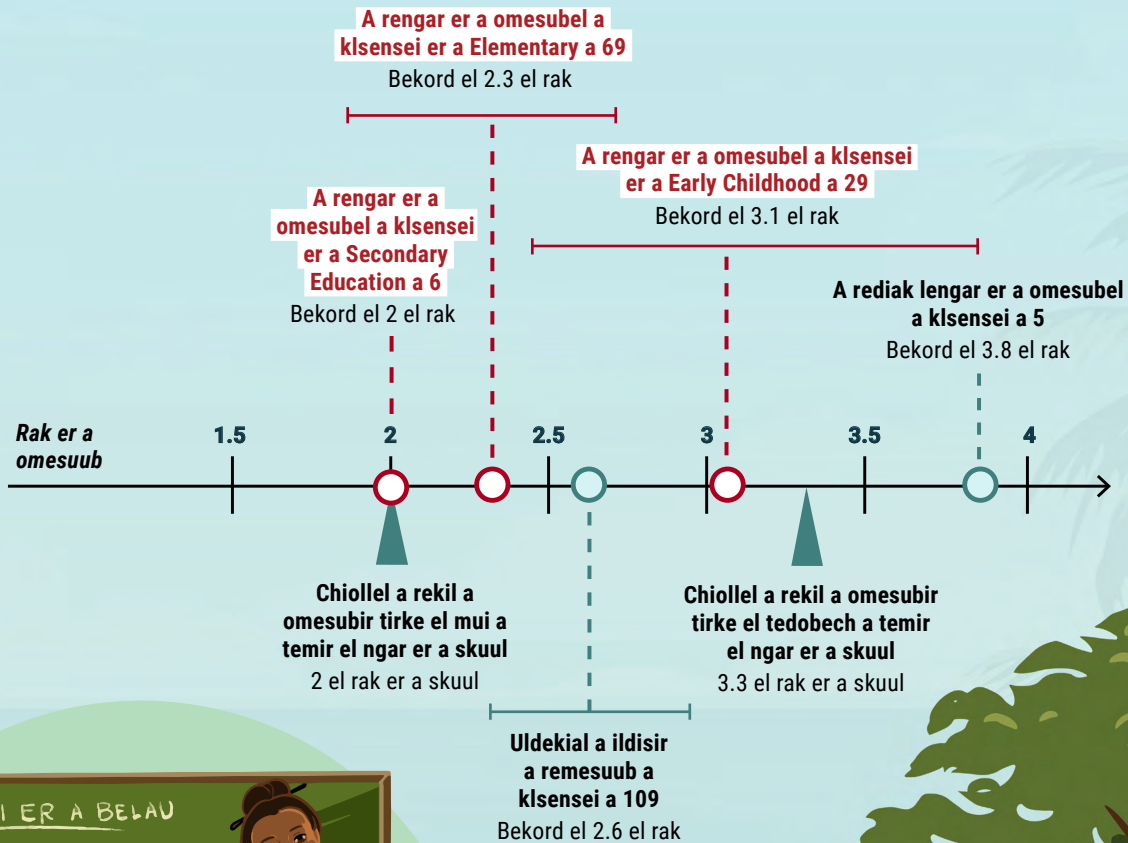


# Se el kesengil e ng rekil a omesubir a **remesuib a klsensei** a engelakl me a lechub e ng melaingesonges er a ede el rak me a ede el buil er tirke el tedobech a temir el ngalek er a skuul.

Tirke el ngar er a **omesubel a klsensei er a high school me a special education** a mereched el mo merek er a di chelsel a eru el rak e te mochu tirke el ngar er a **omesubel a klsensei er a elementary** el eru el rak me a ede el buil, e te mochu tirke el ngar er a **omesubel a klsensei er a rengalek el omechela el mo er a skuul** el ede el rak me a ta el buil. Se el kesengil e ng rekil a omesubir tirke el diak lengar er a omesubel a klsensei a engelakl er se el rekil a omesubir tirke el di tedobech a temir el sensei el ngar er a omesubel a klsensei.

Aika el kesengil e ng klsel a rekil a omesuib a locha mo ua isei el ultuil er a ildisir tirke el ngar er ngii a di mla klubelir er a daingak. Tirke el mle mereched el mo merek er a skuul—remesuib el mo sensei er a high school/special education me a elementary—dirrek el obdois er tir a ngar er ngii a klubelir er a daingak (rukolem me a ta el basent me a rukolem me a euid el basent, a domekesiu er tir el mo er tirke el melai a ngodech el suobel el okeua el basent).

## Ng ngera se el kesengil e ng klsel a rekil a omesuib el ultuil er a suobel el ngalek er a skuul e melai er ngii?



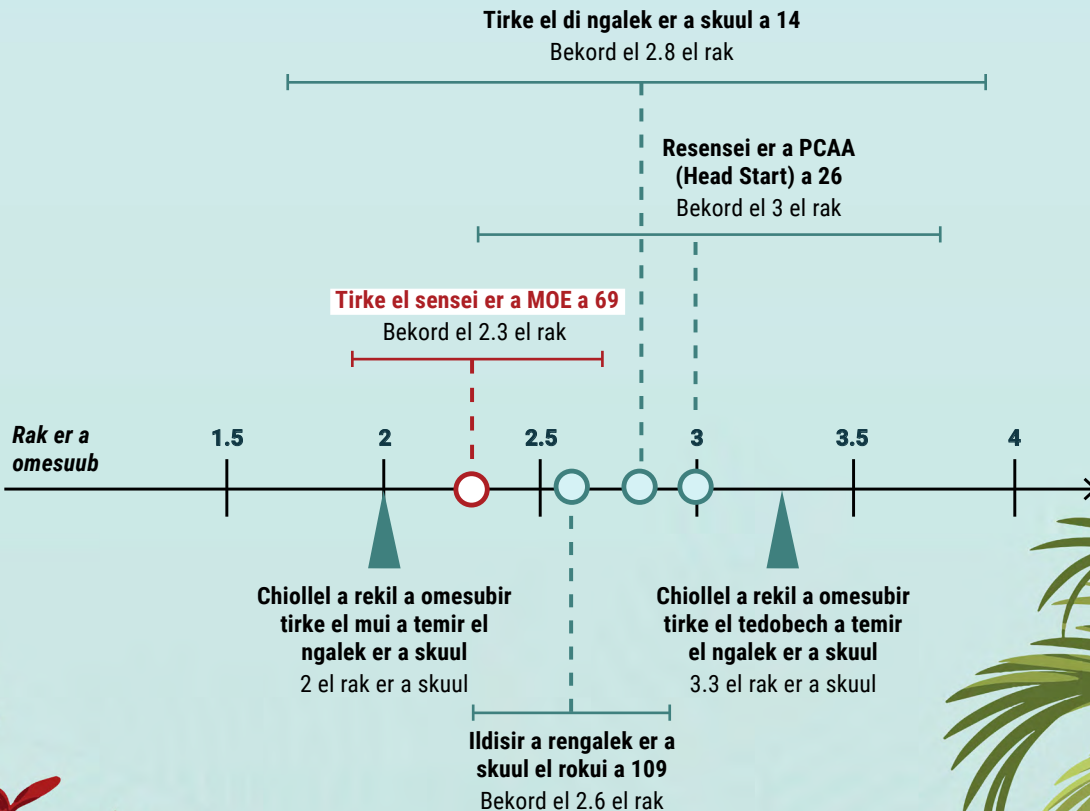
# Resensei er a Ministry er a Education el ngar er a omesubel a klsensei se el bekord el rekil a omesubir a melaingesonges er a 3.3 el rak er a skuul el kesengil e ng rekil a omesubir tirke el di tedobech a temir el ngar er a skuul.

**Resensei er a Ministry of Education**—el ngar er a omesubel a klsensei el MOE a ulemechar a skulir e tir a mla er a skuul e mui el oureor er a osisiu el taem—a bekord el eru el rak me a ede el buil a rekil a omesubir. Ng klou el basent er a resensei er a MOE el ngar er ngii a klubelir er a daingak, te okolem me a ta el basent, tiang a locha ta er a uchul e te mereched el rokir a skulir. <sup>7</sup>

Resensei er a Head Start el ngar er a eungel a Palau Community Action Agency—el ngar er a omesubel a klsensei—me tirke el kuk di bebil er a ngalek er a skuul a bekord el ede el rak e te rokir a omesubir, tiang a mo kaitetengeriakl ngii me se el bekord e ng klteketir tirke el di tedobech a temir el ngar er a skuul el ede el rak me a ede el buil. A PCAA (Head Start) a di mekesai er a resensei er tir el ngar er a skuul a ngar er ngii a klubelir er a daingak (okeua me a eru el basent me a okeim el basent) Aika el kakerous el trukel er a rengalek er a skuul a di kakerous a rekil a omesubir.



## Ng bekord el ua ngerang a klteketir a rengalek er a skuul e te mo merek el ultuil er a trukel el lengar er ngii?





# Ng ngara belkul aika el milsiik el tekoi er tia el omesuib?



## Debedebokel el ker el mo er a RUNGERACHEL A SKUUL ME A REMERUUL A LLECHUL A OMESUUB ER A PCC ME A MOE

**A rukede el basent er tirke el mla er a omesubel a klsensei el ngar er tia el omesuib a mlo merek er a di chysel a eru el rak er a skuul.**

- Ngara a ngar er ngii el ngeso er a PCC el sebechel el orchedii a ngalek er a skuul me ng mereched el mo merek?
- Ngara a sebechel meketmokl el smisiich aika el ngeso?

**Tia el omesuib a miltik a bebil er a blekeradel el locha uchul e a ngalek er a skuul a mo mereched a rekil a omesubel er a skuul.**

- Ngara el klluobel el ngar er ngii er a ngalek er a skuul a mo uchul e ng sebechel el rokir a skulel?
- Ng mekerang a skuul e ousbech aika el klluobel el smisichii a omesubel a ngalek er a skuul?

**Tirke el sensei er a MOE (okolem me a ta el basent er tir a ngar er ngii a klubelir er a daingak) a kmal mereched el rokir a skulir, e a resensei er a Head Start (okeua me a eru el basent er tir a ngar er ngii a klubelir er a daingak) a kuk kemanget a temir el ngar er a skuul.**

- Ng locha ngar er ngii a bebil er a mo uchul aika el klekakerous?
- Ng mekerang a rulisechakl er a PCC a lousbech aika el milsiik el tekoi el ngosuterir a resensei er a Head Start?



## Debedebokel el ker el mo er a RENGALEK ER A SKUUL ER A PCC

**A rengalek er a skuul er a PCC a uldimukl er tirke el sensei el kirir el ngmai a associate degree er tir er a rokel a osisechakl me a omesuib (me a lechub) e ng se el suobel el tir a olisechakl er ngii.**

- A lsekum e ke ngar er a skuul er a PCC el melai er a degree el otirekkel a llach a uchul, e ng ua klteketel e ke rokir el mo merek?
- A lsekum ng diak msensei e melai er a degree er kau er a klsensei er a PCC, e ngara lmuut el dechelel a ngeso el sebechel el mo ngosukau el rokir a skulem?

**A bebil er a omesubel a suobel a mereched el mo merek er a kuk bebil.**

- A ngeltellem er a suobel el molai er ngii, ng ngar er ngii a lengedechii?

**A omesuib a meketeklii el kmo a deleuill el obengterir a rulisechakl me a rureor er a skuul a sebechel el kilungii a rengul e ngosuir a ngalek er a skuul.<sup>8</sup>**

- Ng mekerang a rulisechakl me a rureor er a skuul a lolengeseu er kau?
- Ngar er ngii a cheldechulel er kau e ng mo sebechem el mesterir a rulisechakl er kau el kirel a omesubem?
- Ng mekerang a chomousbech er se el techellem el ngar er a daingak el mekedbechii a deleuill er kau me a rulisechakl er kau?



## Debedebokel el ker el mo er a RESENSEI EL MELATK EL MO ER A SKUUL ER A PCC

**A resensei er a Belau a kirir el kesengil e te obang a associate degree er a osisechakl me a omesuib me a lechub e ng se el suobel el bo lolisechakl er ngii.**

- A lsekum ke melatk el mo melai er a babilengem (degree) er kau er a PCC el oltirakl er a llach, e ng ua ngerang a klemengetel el taem a chomousbech er ngii el mo lmuut er a chomrekir?

**A omesuib a meketeklii el se el kesengil a rekil a omesubir a rengalek er a skuul a kakerous el di ultuil a suobel el lolai me a kuk bebil, el ua aike el di mla ngar er ngii el klubelir er a daingak.**

- Ng ua ngerang a rokel a chomolilt a suobel el bo molai?

- Ke mla melatk el ousbech aike el ngeso el ngar er ngii er a PCC (ua rechad el olengeseu er a rengalek er a skuul) el mo ngosukau er a omengetmeklem?

**A rengar er a omesubel a klsensei er a PCC el ngar er ngii a klubelir er a daingak, a kesengil e te mereched el mo merek er tirke el tir a diak a klubelir er a daingak.**

- A lsekum e ng ketengem el mo er a skuul er a PCC, e a chomomdasu e ke ungil el klmtokl e kloadel el kirel?
- Ng sebechem el teloi er a rebibil er a reketengir el mo er a omesubel a klsensei me ng mo uchul a klaingeseu er a delongeliu?

## DECHELEL A TEKOI

1. A oumesingd er tirka el sensei a mla ngar er a skuul (college) e ng di ng oudeleokl a klsir. A resensei el mla er tia el omesuub a mildangch er a PCC el omechelang el ngar er a skuul me a lechub e te uldimukl er se el bliongel er a resensei el Ministry of Education (MOE) a oungerachel er a omesubir er a rak er a 2019/20–2021/22. Tiang a diak luldikuml er ngii tirke el sensei el ngar er a skuul el melai a bachelor degree er tir. Okai me a eai el basent er tirka el sensei el ngar er a chsel el omesuub a mla er a skuul el tedobech a temir el kesengil e ng di mle ta el blingetel omesuub er a PCC, e a okeim me a etiu el basent er tir a mla er a skuul el di tedobech a temir. Te teuid el sensei el mle mui a temir el ngar er a skuul er a PCC el di mle ta el bliongel er a omesuub. Me a le ua isei, e tia el omesuub a dimlak longetukl er a remle mui a temir me a retedobech a temir el ngar er a skuul.
2. Aike el kereoll el ker er tia el omesuub ua aikang: (1) Ngar aike el ngar er ngii el rolet a omesubel a klsensei el melutk er a ngiul a associate degree er a PCC e ua ngarang a teletelel a omesubel a chad el ngar er aika el rolet a omesuub? (2) Ng telang a ildisir a resensei el ngar er a skuul el kirel a ngiul a associate degree er tir el ngar er a ta er aika el rael? (3) Ng kesengil, e ng ua ngera klteketir a resensei e te rokir a skulir el kirel a ngiul a degree er tir? (4) Ng telang a ildisir me a basent er a resensei a rokir a skulir e ngmai a babilengir (degree) er a chsel a ulketmokl el eru el rak er a skuul?
3. A temel a rekil a omesubir a ultobed el ousbech er a Kaplan-Meier curves, el usbechall er a skel a klteketekel a ureor el ua rekil a omesuub (graduation) a duubech er se el blesechel.
4. A ureor el lengar er ngii a melutk er se el melemolem el ureor el sensei er a Ministry er a Education er a Belau, ng sensei er a Head Start, me a lechub e ng diak.
5. A telutk el belsechel a rekil a omesubir tirke el mui a temir el ngar er a skuul a cherrungel el eru el rak; e tirke el tedobech a temir el ngar er a skuul a ede me a ede el buil er a rak er a skuul.
6. Tiang a osisiu ngii me se el PCC's IPEDS 2019 el ochotii el okede me a eua el basent.
7. Mesang a table B2 er a chsel a [appendix](#) el kirel a lmuut el bebil er a omesodel a ildois er a rengalek er a skuul el ngar er ngii a klubleir er a daingak.
8. Museus, S. D. (2013). The culturally engaging campus environments (CECE) model: A new theory of success among racially diverse college student populations. In M. Paulsen (Ed.) *Higher education: Handbook of theory and research* (Vol. 29) (pp. 189–227). Springer.

This applied research product was prepared for the Institute of Education Sciences (IES) under Contract 91990022C0010 by the Regional Educational Laboratory Pacific administered by McREL International. The content of the publication does not necessarily reflect the views or policies of IES or the U.S. Department of Education, nor does mention of trade names, commercial products, or organizations imply endorsement by the U.S. Government.

This REL applied research product is in the public domain. While permission to reprint this publication is not necessary, it should be cited as:

Rentz, B., Soalablai, S., Saelua, N. A., & McCarthy, A. (2024). *Omesubel a ksensei er a beluu er a Belau: Osenged el kirel a tebedir a rengar er a omesubel a klsensei er a Palau Community College (Palauan Version)* (REL 2025-008). U.S. Department of Education, Institute of Education Sciences, National Center for Education Evaluation and Regional Assistance, Regional Educational Laboratory Pacific. <http://ies.ed.gov/ncee/edlabs>.

Mr. Jay Watanabe, Palau Language Commission member and education specialist for Palauan Studies at the Palau Ministry of Education, translated this infographic into Palauan. The translation was reviewed by Dr. Patrick Tellei, president of Palau Community College, and Dr. Sinton Soalablai, regional advisor for McREL International.

This applied research product is available on the Regional Educational Laboratory website at <http://ies.ed.gov/ncee/edlabs>.